



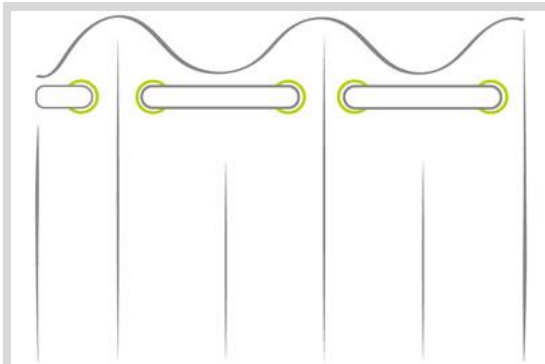
Dans cette fiche technique, vous découvrirez l'ensemble des éléments et données techniques nécessaires pour bien connaître le rideau, sa composition, et les différentes options disponibles. En plus d'une présentation générale du produit, vous y découvrirez en particulier les rubriques suivantes :

- TYPES DE CONFECTION
- TYPES D'OUVERTURE
- PRISE DE MESURE
- ADJONCTION DE PANNEAU
- OURLETS
- CARACTERISTIQUES TECHNIQUES DES TISSUS
- LIMITES DIMENSIONNELLES
- CARACTÉRISTIQUES DE LA NORME M1
- CONSEILS D'ENTRETIEN

PRESENTATION GENERALE



TYPES DE CONFECTION

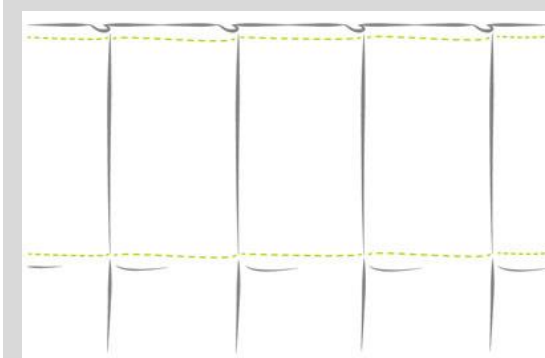


Confection Oeillets

Réalisée avec des oeillets en laiton sertis.

Les oeillets ont un diamètre intérieur de 40 mm (4 cm) et sont disponibles en 3 coloris : Chromé / Doré / Gris Acier.

Leur position est calculée selon la largeur du rideau, et ils sont toujours en nombre pair.

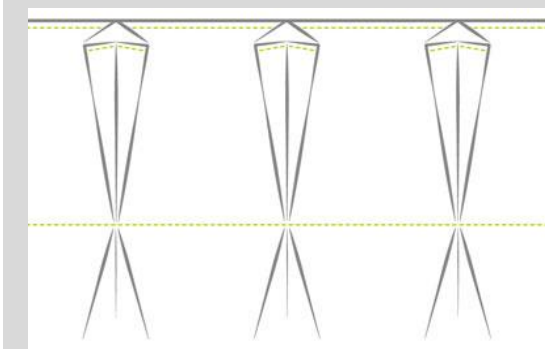


Confection Ruban Fronceur avec Plis Cousus

Réalisée avec un ruban fronceur sur lequel sont positionnés des crochets (escargots) qui seront à accrocher sur les chariots de votre Tringle Chemin de Fer. La bande du ruban fronceur est cousue au ras du rideau et mesure 7 cm de hauteur.

Les crochets sont posées en atelier et le rideau est donc livré prêt à poser. Toutefois, ces derniers peuvent être modulés sur la hauteur à votre convenance.

Cette confection est adaptée au tringles type "chemin de fer" c'est à dire des rails avec des chariots qui coulissent dans le rail.



Confection Ruban Fronceur avec Tête Flammande

Réalisée avec un ruban fronceur sur lequel sont confectionnés des doubles plis pincés. La bande du ruban fronceur est cousue au ras du rideau et mesure 7 cm de hauteur.

Les crochets sont posées en atelier et le rideau est donc livré prêt à poser. Toutefois, ces derniers peuvent être modulés sur la hauteur à votre convenance.

Cette confection est adaptée au tringles type "chemin de fer" c'est à dire des rails avec des chariots qui coulissent dans le rail.

TYPES D'OUVERTURE



Ouverture Latérale - 1 rideau par Tringle

Se replie du côté de votre choix.

Dans ce cas il convient de commander 1 seul rideau.



Ouverture Centrale - 2 rideaux par Tringle

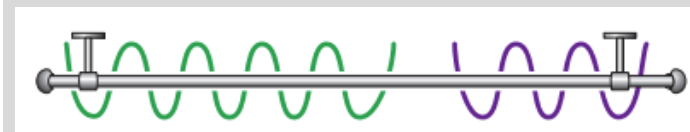
Chacun se replie d'un côté de la Tringle.

Déclinaison :

Il faut commander 2 rideaux identiques (visuel haut)

ou

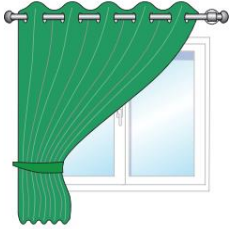
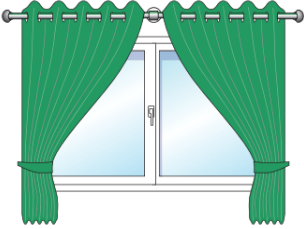
2 rideaux de tailles différentes (visuel bas).



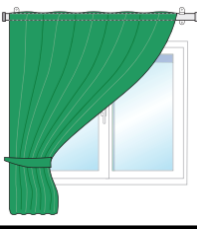
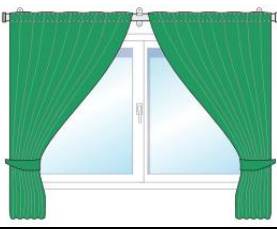
PRISE DE MESURE

LARGEUR

Les tableaux ci-dessous indiquent la **largeur conseillée** selon le type de confection, afin d'obtenir une excellente fermeture de votre rideau ainsi qu'une belle esthétique au niveau des plis.

CONFECTION CÉILLETS		Ouverture LATÉRALE 1 rideau	Ouverture CENTRALE 2 rideaux
Largeur FENETRE en cm LF	Longueur TRINGLE en cm LT	Largeur conseillée du RIDEAU en cm LR	Largeur conseillée de chacun des 2 RIDEAUX en cm LR
			
60	80	120	60
80	100	140	70
100	120	160	80
120	140	180	90
140	170	210	110
160	190	240	120
180	200	260	140
200	230	2 rideaux obligatoires	150
220	250		170
240	280		180
260	300		190

Ici, la largeur conseillée du rideau est plus grande que la longueur de la tringle car l'ampleur provient des ondulations du tissu.

CONFECTION RUBAN FRONCEUR		Ouverture LATÉRALE 1 rideau	Ouverture CENTRALE 2 rideaux
Largeur FENETRE en cm LF	Longueur TRINGLE en cm LT	Largeur conseillée du RIDEAU en cm LR	Largeur conseillée de chacun des 2 RIDEAUX en cm LR
			
60	80	80	50
80	100	100	60
100	120	120	70
120	140	140	80
140	170	170	95
160	190	190	105
180	210	210	115
200	230	230	125
220	250	250	135
240	260	260	140

Ici, la largeur conseillée du rideau est égale à la longueur de la tringle car l'ampleur provient des plis fait avec le ruban.

HAUTEUR

Elle est directement liée à votre goût. Soit vous souhaitez avoir des rideaux qui affleurent le sol, soit vous préférez avoir des rideaux dits "cassants" c'est à dire qui touchent le sol.

IMPORTANT : Pour une confection oeillets, la distance entre le haut intérieur de l'oeillet (qui va reposer sur la tringle) et le haut du rideau est de 3 cm.

Dans tous les cas de confection, si vous souhaitez par exemple avoir des rideaux qui s'arrêtent à 2 cm du sol, il convient d'indiquer comme hauteur de rideau, la hauteur du haut de la tringle jusqu'au sol augmentée d'1 cm.

ADJONCTION DE PANNEAU

Dans le cas où l'une des dimensions de votre rideau dépasse la taille de la laize (largeur maximale du rouleau de tissu), nous sommes dans l'obligation de procéder à l'adjonction d'un panneau supplémentaire : c'est à dire que nous ajoutons une découpe de tissu avec une couture verticale, pour qu'elle se cache dans un pli. Pour cela nous indiquons sur le site pour chaque tissu sa laize.

Exemple >



Si cette confection ne vous convient pas, nous vous recommandons plutôt d'opter pour une pose en 2 rideaux.

OURLETS

Notre confection comprend une finition avec des ourlets doubles : comme son nom l'indique, le tissu est plié 2 fois.

Ces ourlets sont effectués sur les 2 côtés et le bas du rideau, sur une hauteur finale de 1 cm. Notre choix de faire de petits ourlets m-permet d'éviter avec le temps que les ourlets ne marquent le rideau.

CARACTERISTIQUES TECHNIQUES RIDEAUX

Le tableau ci-dessous reprend l'ensemble des caractéristiques techniques des tissus :

	COMPOSITION TISSU	POIDS	LAIZE (largeur maximale du rouleau de tissu)
- Rideau occultant uni M1	100% Polyester Haut de Gamme	330g/m2	200 cm
- Rideau occultant faux-uni M1			140 cm
- Rideau pare-soleil uni M1	100% Polyester Haut de Gamme	240g/m ²	280 cm
- Rideau pare-soleil faux-uni M1		200g/m ²	158 cm
- Rideau petite enfance pare-soleil M1	100% Polyester Haut de Gamme	200g/m2	140 cm
- Rideau petite enfance occultant M1		330g/m2	140 cm
- Rideau velours uni M1	100% Coton	430g/m2	140 cm
- Voilage Etamine uni M1	100% Polyester Haut de Gamme	95g/m2	300 cm

LIMITES DIMENSIONNELLES

Le tableau ci-dessous reprend l'ensemble des limites dimensionnelles de fabrication :

	Tous types de confection			
	Largeur en cm		Hauteur en cm	
	Mini	Maxi	Mini	Maxi
- Rideau occultant uni M1	40	360	50	480
- Rideau occultant faux uni M1		260		300
- Rideau pare-soleil uni M1		360		460
- Rideau pare-soleil faux uni M1		260		300
- Rideau petite enfance pare-soleil uni M1				
- Rideau petite enfance occultant uni M1		290		340
- Rideau velours uni M1				
- Voilage etamine uni M1				

CARACTÉRISTIQUES DE LA NORME M1

Nos rideaux respectent les normes M1 ANTI FEU.

La norme M1 est une norme française composée de 6 catégories qui définissent la réaction au feu des matériaux. Plus le chiffre qui suit le M est faible, plus le temps de résistance à une température donnée est élevé.

La norme M1 concerne les matériaux non inflammables, c'est-à-dire qu'ils se consomment sans produire de flammes ou de coulures.

Tous nos produits sont certifiés officiellement par un laboratoire indépendant et agréé par le Ministère de l'Intérieur et de l'aménagement du territoire. Ces certificats garantissent le respect des normes M1 ANTI FEU des tissus et toiles utilisés pour la fabrication des Rideaux et Stores sur mesure ProSolair.

CONSEILS D'ENTRETIEN

Pour dépoussiérer le rideau, utilisez une brosse à linge ou un aspirateur avec l'embout en forme de T. Vous pouvez aussi décrocher le rideau et le secouer par la fenêtre.

En cas de tâche ou dans le cadre d'un entretien et nettoyage complet, **nous vous recommandons un nettoyage à sec (sans contact à l'eau), afin d'éviter toute variation de dimension et/ou de perte de couleur.**

Suite à cela, accrochez le rideau et attendez quelques jours afin qu'il reprenne sa place et sa forme.

Il est possible de le repasser à température douce, réglé au minimum afin de repasser les éventuels plis présents sur votre rideau.